

# Entwicklung reale Lohnstückkosten im Euro-Raum 1991-2011

# Was Lohnstückkosten sind

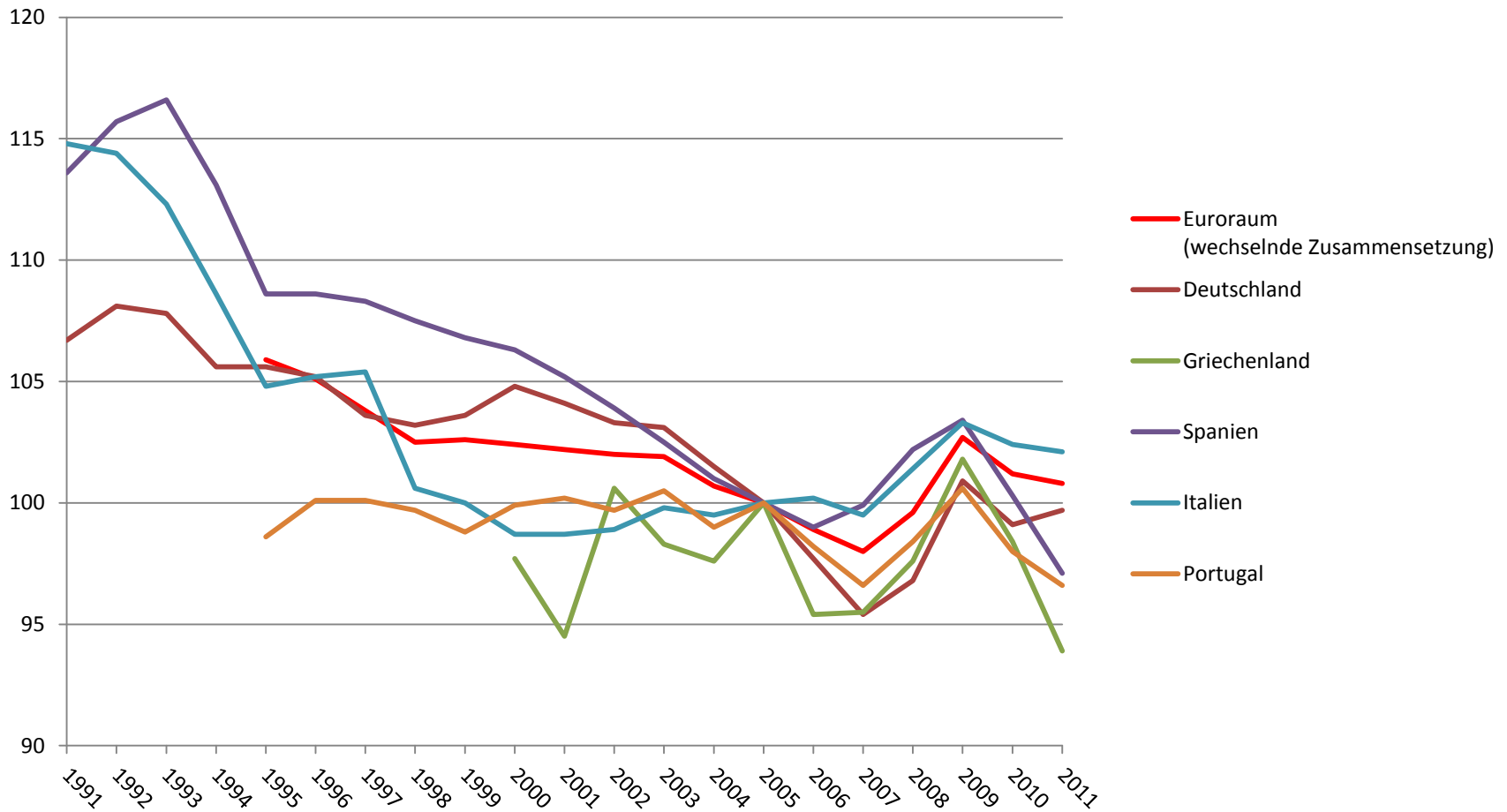
$$(reale) \text{ Lohnstückkosten} = \frac{\text{Stundenlohn}}{\text{Produktivität}} = \frac{\text{Lohn/Zeit}}{\text{produzierte Stück/Zeit}} = \frac{\text{Lohn}}{\text{Stück}}$$

→ Die Lohnstückkosten geben den Anteil des Lohns je produziertem Gut an (und Löhne sind für Unternehmen immer Kosten, die auf die Preise umgelegt werden). Soll die Lohnhöhe zwischen Ländern verglichen werden (und damit deren Wettbewerbsfähigkeit), sind die Lohnstückkosten heranzuziehen, denn absolut höhere Stundenlöhne lassen sich durch eine höhere Produktivität ausgleichen. Hierdurch kann es sein, dass ein Land A mit höherem Stundenlohn als ein Land B dennoch billiger produzieren kann, weil die Produktivität von Land A deutlich über der von Land B liegt und damit die Kosten pro Gut in Land A niedriger sind als in Land B. Die Lohnstückkosten eines Unternehmens variieren in Abhängigkeit der Lohnhöhe und der Produktivität.

Für die Wikipedia-Leser: aufsummiert über alle Wirtschaftssubjekte ergibt sich:

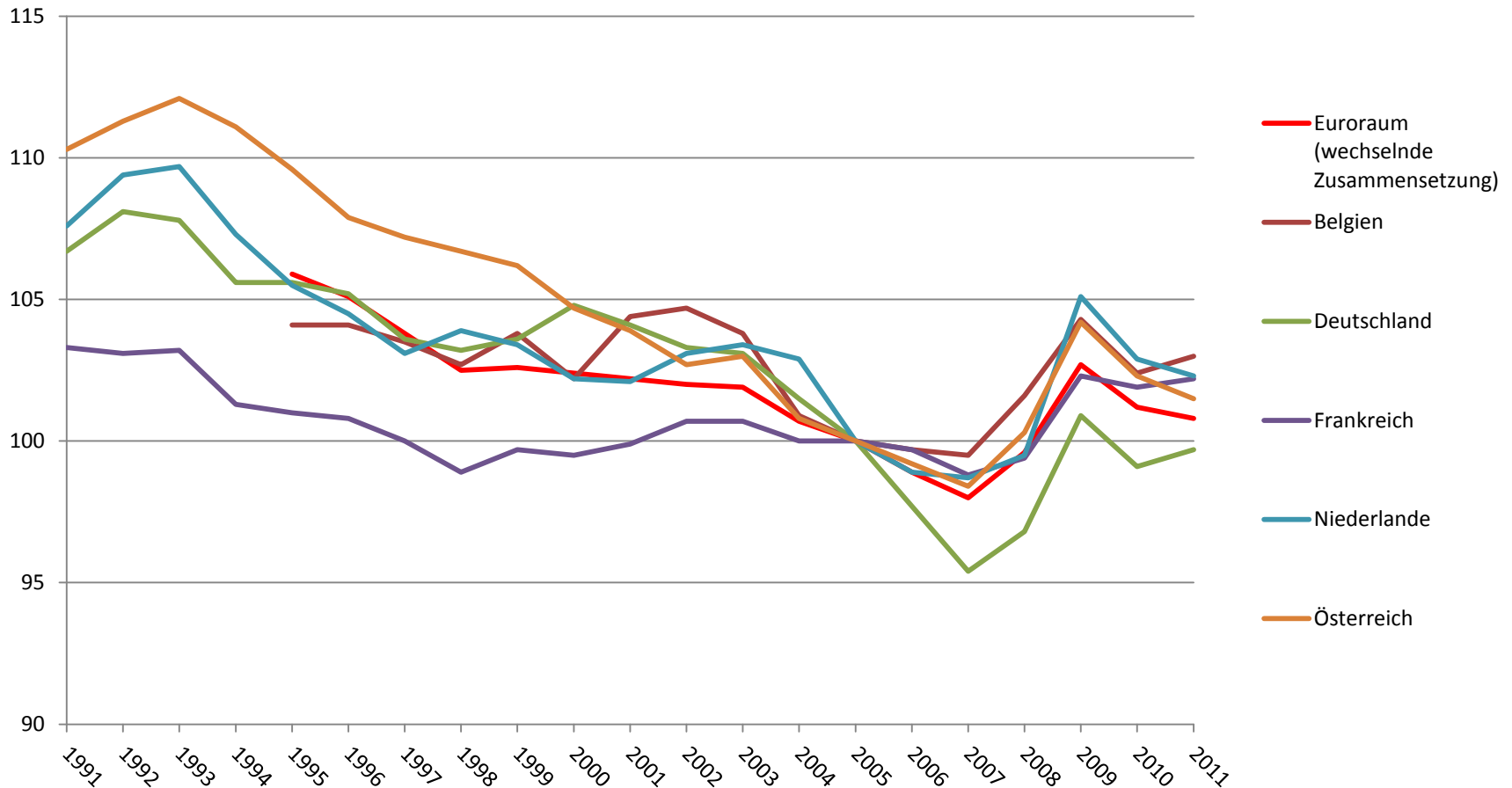
$$(reale) \text{ Lohnstückkosten} = \frac{\text{Arbeitnehmerentgelt}}{\text{nominales BIP}}$$

# Entwicklung reale Lohnstückkosten (Index, 2005 = 100%)



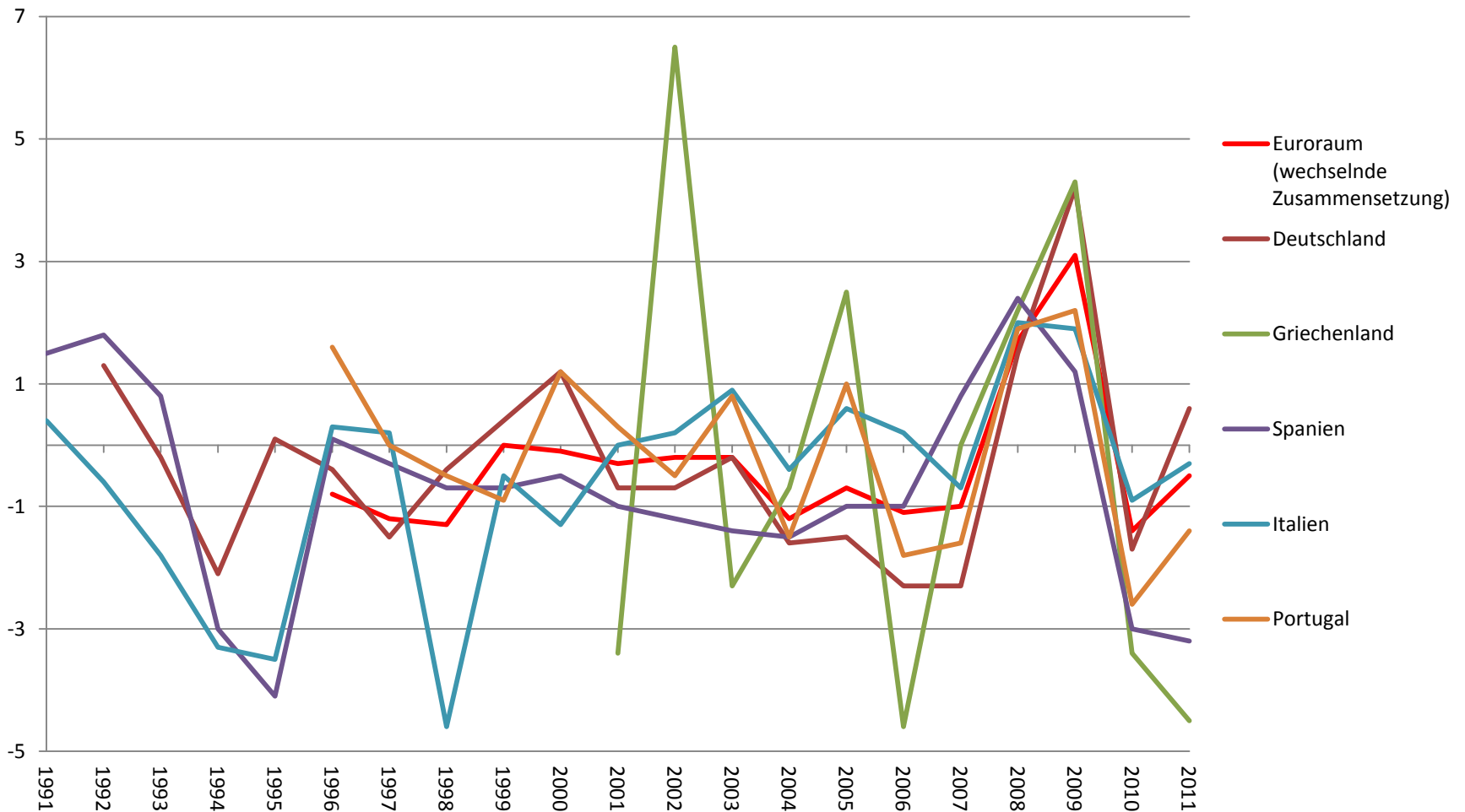
Quelle: Eurostat, [http://appsso.eurostat.ec.europa.eu/nui/show.do?dataset=nama\\_aux\\_ulc&lang=de](http://appsso.eurostat.ec.europa.eu/nui/show.do?dataset=nama_aux_ulc&lang=de)  
Daten online interaktiv wählbar: oben links „Daten auswählen“: INDIC\_NA: „ Reale Lohnstückkosten“

# Entwicklung reale Lohnstückkosten (Index, 2005 = 100%)



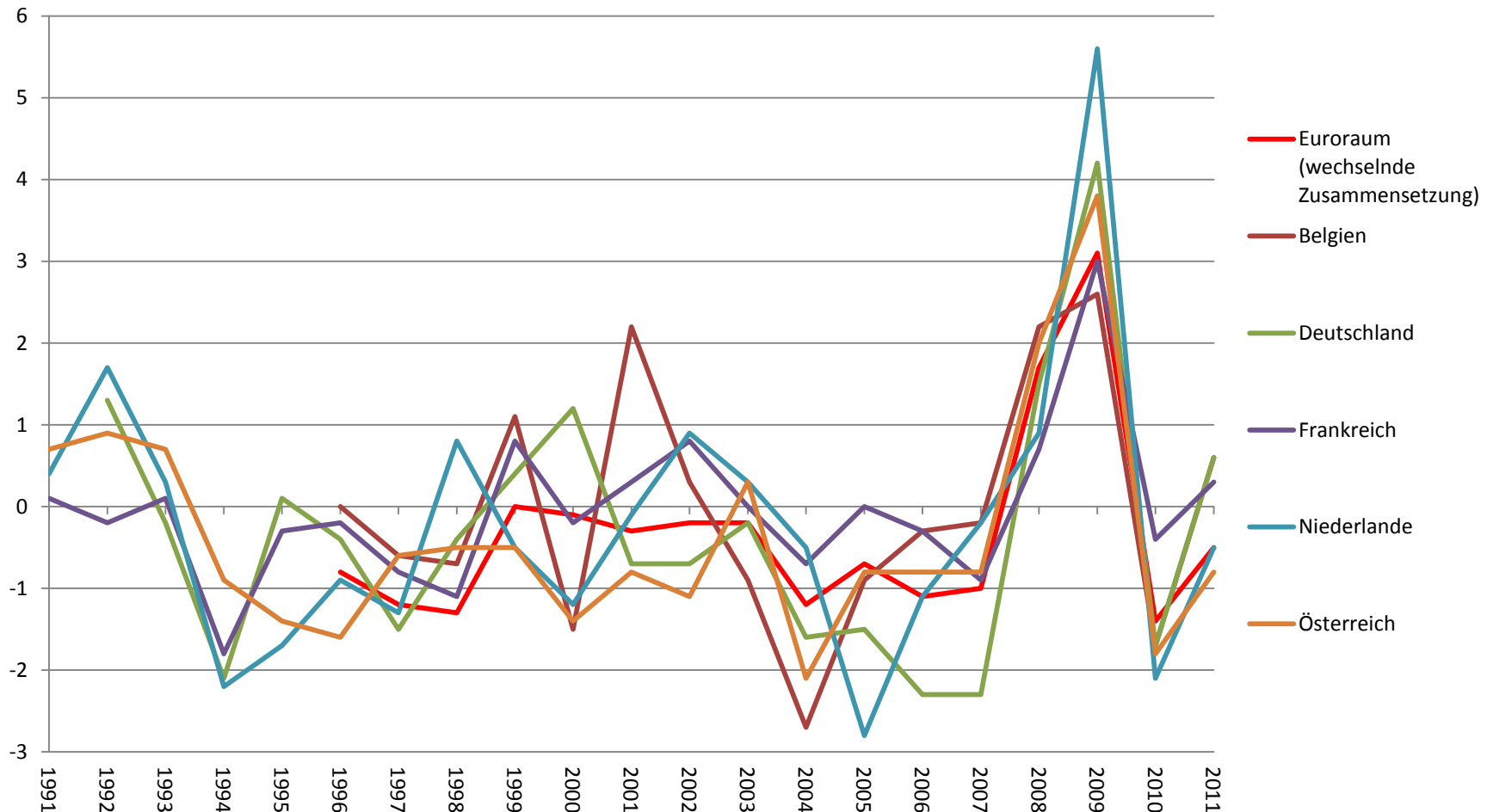
Quelle: Eurostat, [http://appsso.eurostat.ec.europa.eu/nui/show.do?dataset=nama\\_aux\\_ulc&lang=de](http://appsso.eurostat.ec.europa.eu/nui/show.do?dataset=nama_aux_ulc&lang=de)  
Daten online interaktiv wählbar: oben links „Daten auswählen“: INDIC\_NA: „ Reale Lohnstückkosten“

# Entwicklung reale Lohnstückkosten (Prozentveränderung gegenüber Vorperiode)



Quelle: Eurostat, [http://appsso.eurostat.ec.europa.eu/nui/show.do?dataset=nama\\_aux\\_ulc&lang=de](http://appsso.eurostat.ec.europa.eu/nui/show.do?dataset=nama_aux_ulc&lang=de)  
Daten online interaktiv wählbar: oben links „Daten auswählen“: INDIC\_NA: „ Reale Lohnstückkosten“

# Entwicklung reale Lohnstückkosten (Prozentveränderung gegenüber Vorperiode)



Quelle: Eurostat, [http://appsso.eurostat.ec.europa.eu/nui/show.do?dataset=nama\\_aux\\_ulc&lang=de](http://appsso.eurostat.ec.europa.eu/nui/show.do?dataset=nama_aux_ulc&lang=de)  
Daten online interaktiv wählbar: oben links „Daten auswählen“: INDIC\_NA: „ Reale Lohnstückkosten“